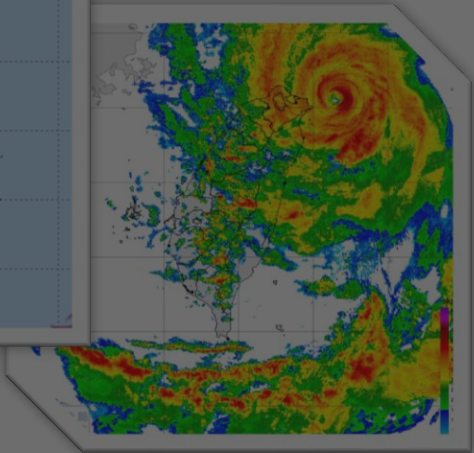
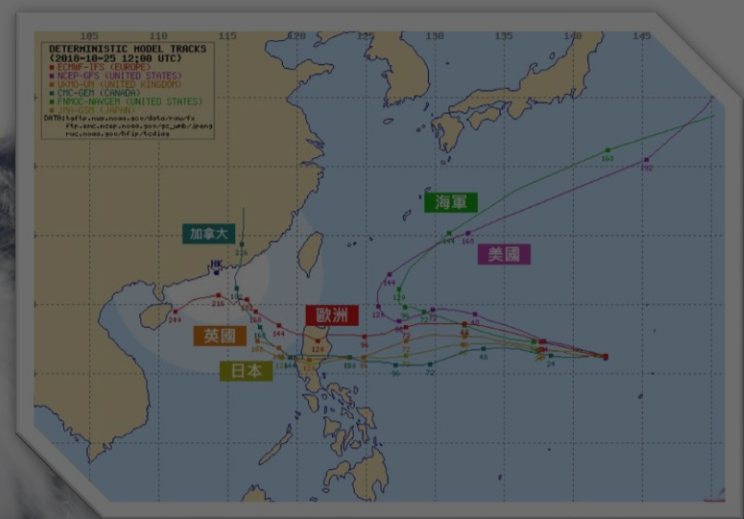


凱米颱風 情資研判

第六報

- 一周預報
- 模式預測
- 降雨預測
- 颱風路徑
- 衛星雲圖
- 雷達迴波
- 中央氣象署
- 歐洲氣象中心



颱風動向

(發布時間：113年07月25日11時30分)

颱風名稱：第03號 凱米 (GAEMI) **中度** 颱風

中心位置：北緯 24.9度，東經 119.9度

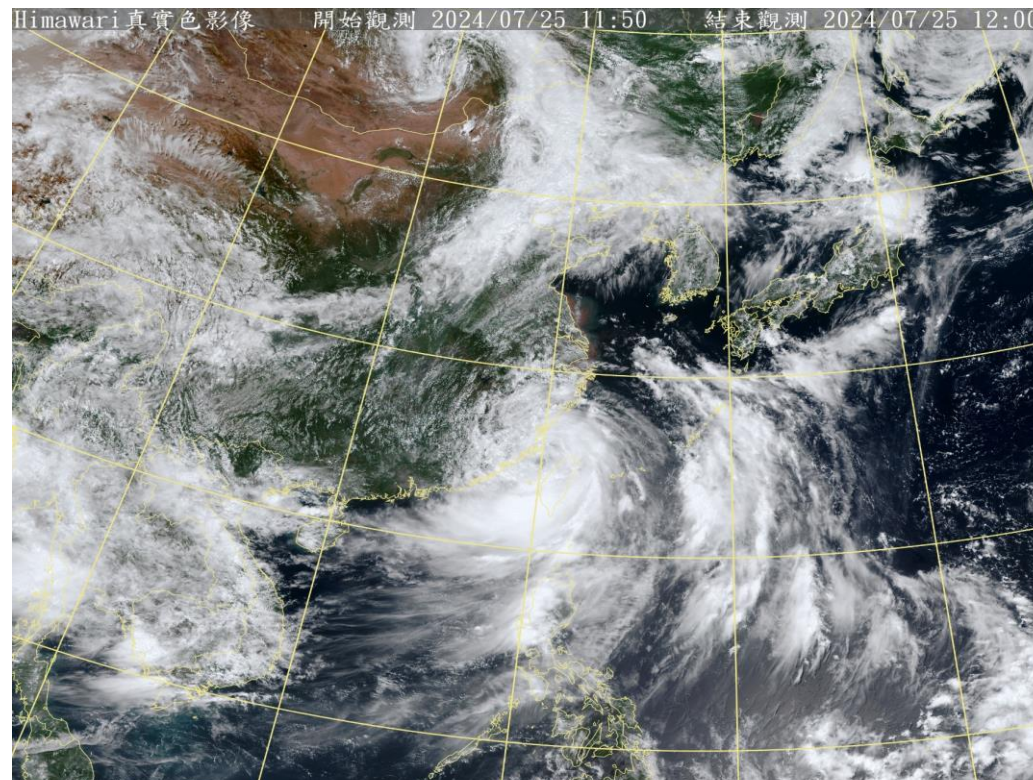
速度：每小時 **11轉19**公里速度

行進方向：向 **西北** 進行

近中心最大風速：38 公尺/秒(13級風)

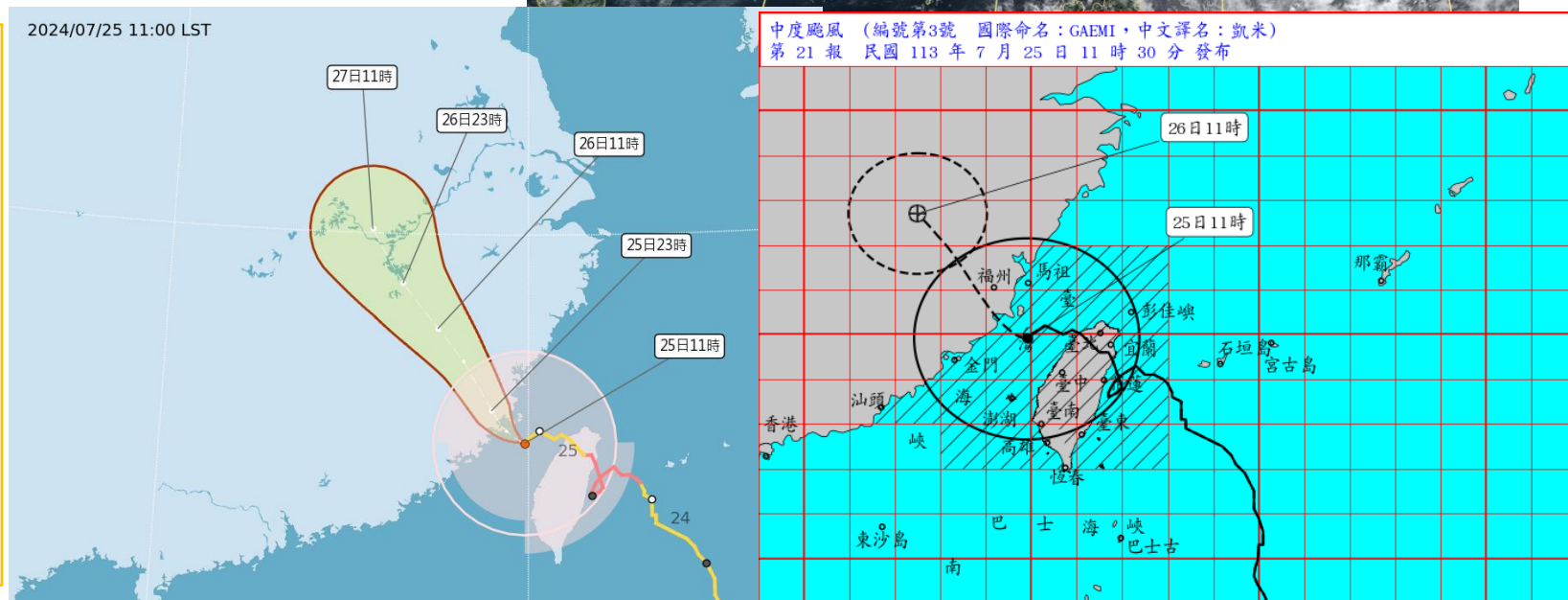
瞬間最大風速：48 公尺/秒(15級風)

七級暴風半徑：250 公里



□ 依據中央氣象署資料第03號颱風中心目前在馬祖的南方約 140 公里之處。

□ 目前針對 **全臺各地區(除屏東縣之外)**及鄰近海面 發布陸上海上颱風警報。

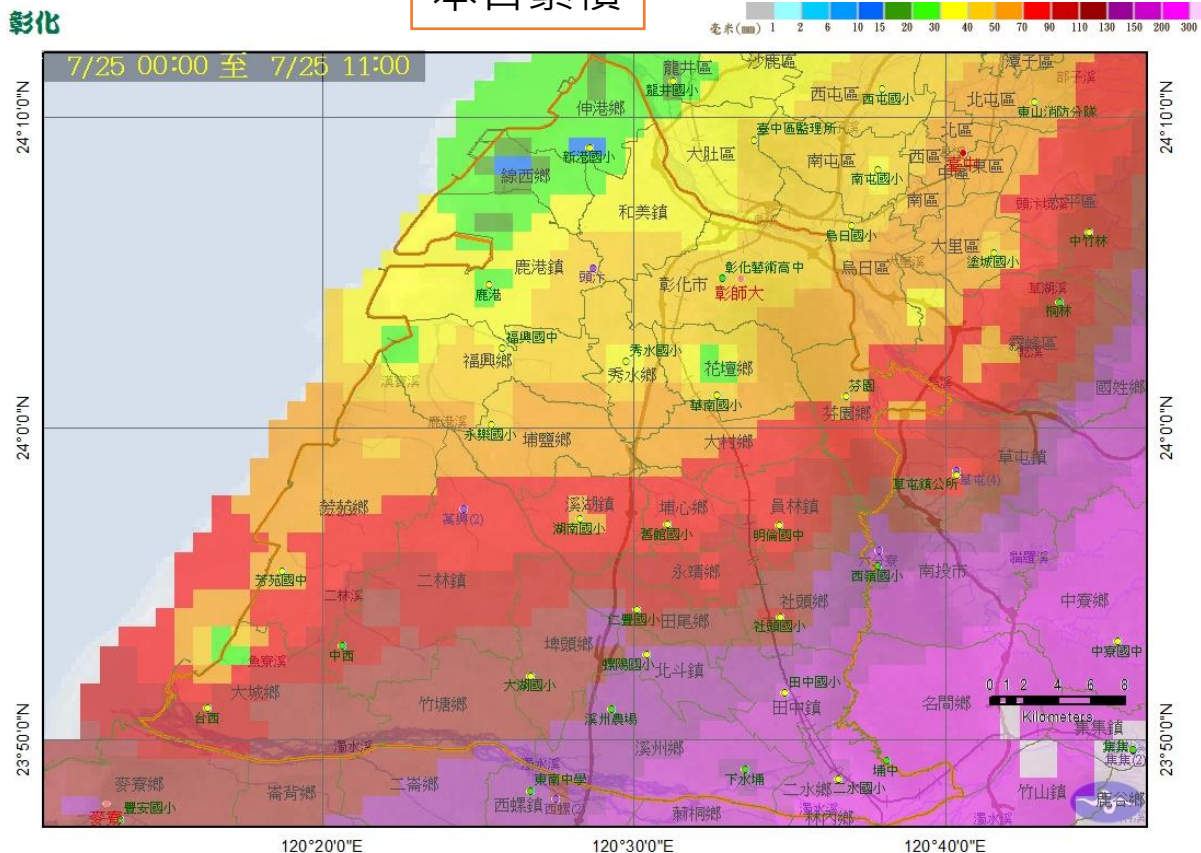


- ◆ 凱米颱風 已於 7/25 0時 由桃園新屋鄉 出海
- ◆ 本縣預估於7/25 晚間 23 時左右 脫離暴風圈影響

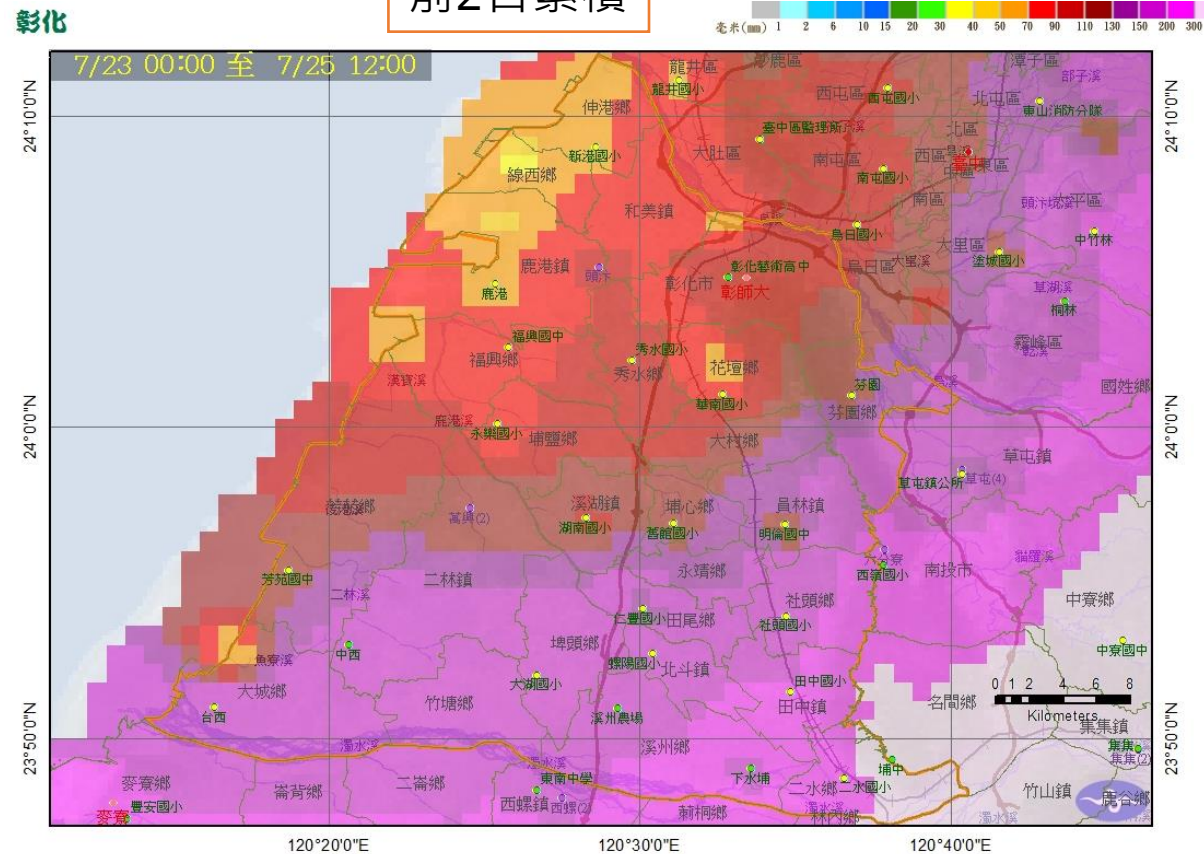


目前颱風影響情形

本日累積



前2日累積



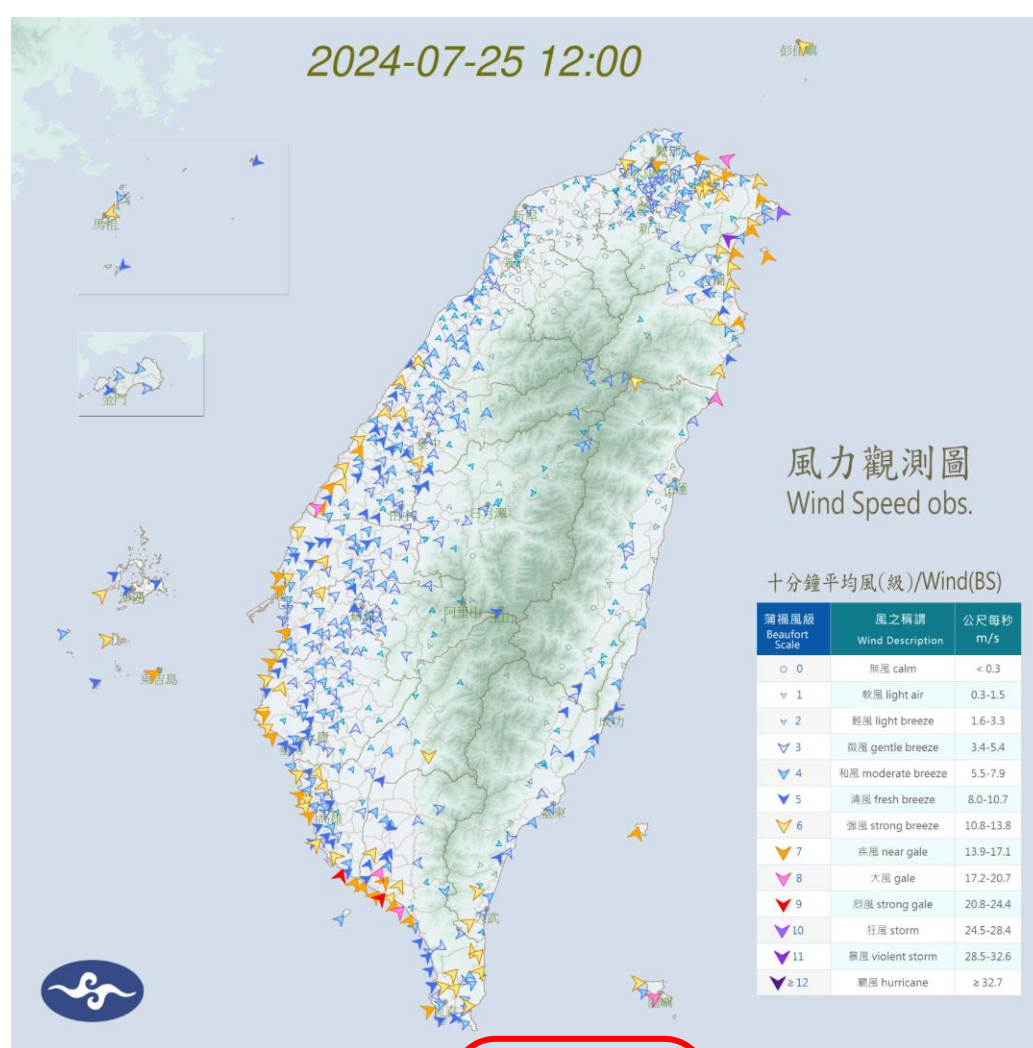
二水站測得今日累積雨量為 184.5 mm，前兩日累積雨量223 mm

測站名稱	行政區	10分鐘	1小時	3小時	6小時	12小時	24小時	本日累積	前一日	前二日
二水 (COG88)	二水鄉	3.5	9.0	24.5	75.0	186.5	205.5	184.5	233.5	233.5
下水埔 (C1G69)	溪州鄉	3.5	11.5	20.0	58.0	156.5	175.0	156.5	191.5	191.5

沿海風力較大



西濱、三豐等測站
測得今日最大風速達均風9級、陣風11級



縣市	測站	07/25 12:00			07/25 11:00			07/25 10:00			07/25 09:00			07/25 08:00			07/25 07:00			今日最大			前一日最大			前二日最大		
		風向	風速	陣風	風向	風速	陣風	風向	風速	陣風	風向	風速	陣風	風向	風速	陣風	風向	風速	陣風	風向	風速	陣風	風向	風速	陣風	風向	風速	陣風
彰化縣	西濱N210K	↘	7 14.7	9 21.3	↘	7 15.0	10 24.8	↘	7 15.9	10 24.8	↘	8 17.6	9 24.2	↘	7 16.4	9 23.5	↘	8 17.2	10 25.0	↘	9 21.3	11 29.9	↘	7 16.0	10 25.2	↘	7 13.9	8 19.0
彰化縣	三豐	↘	8 19.3	-	↘	8 19.3	10 24.5	↘	8 18.3	10 24.9	↘	8 18.9	9 24.1	↘	8 18.3	10 25.2	↘	8 19.4	10 24.8	↘	9 21.8	11 31.0	↘	8 19.3	10 27.7	↘	6 11.5	5 10.0

濁水溪之西濱大橋水位已達2級警戒(定義為預估5小時水位會到達堤頂) , 自強大橋水位則達3級警戒(定義為預估2小時水位會到達高灘地)。

豪大雨情資 / 河川水位監測



資訊綜覽

河川水位監測

所在縣市 **彰化縣** 所屬流域 **濁水溪**

警戒等級 **不拘** 測站名稱

篩選地圖範圍內測站 測站最新資料於 **24** 小時內

等級	站名	縣市	流域	水位	
	西濱大橋	彰化縣	濁水溪	8.52	
	自強大橋	彰化縣	濁水溪	16.02	

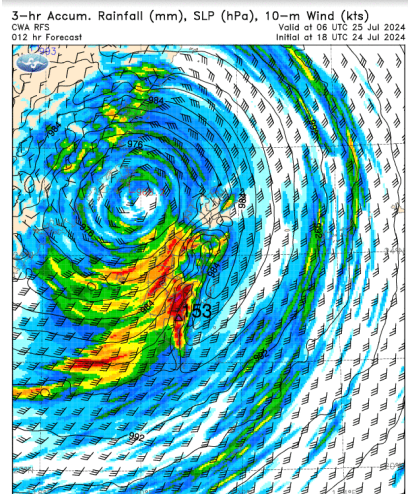
最新資料時間 : 2024/07/25 12:25

氣象模式預測

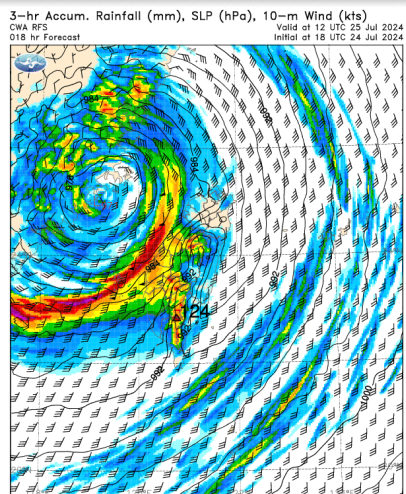
- 中央氣象署區域數值模式預測，凱米颱風雨帶約影響本縣至25日半夜，26日凌晨逐漸緩和，26日晚間全台脫離環流影響。

資料來源：中央氣象署 初始時間：2024.07.24 18UTC

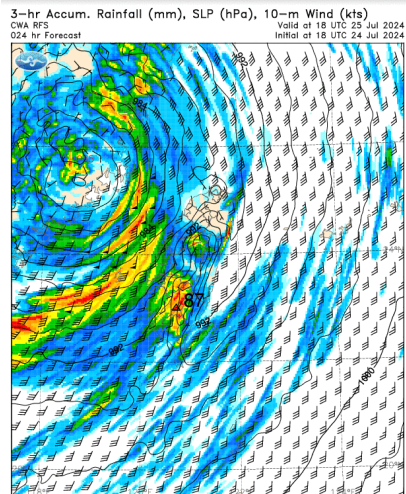
07 / 25 14:00



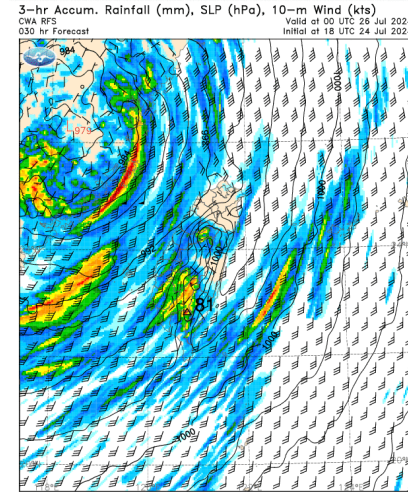
07 / 25 20:00



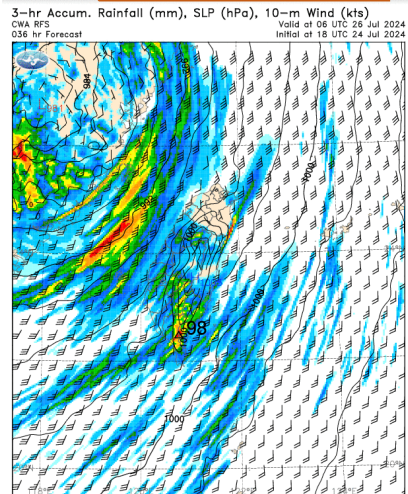
07 / 26 02:00



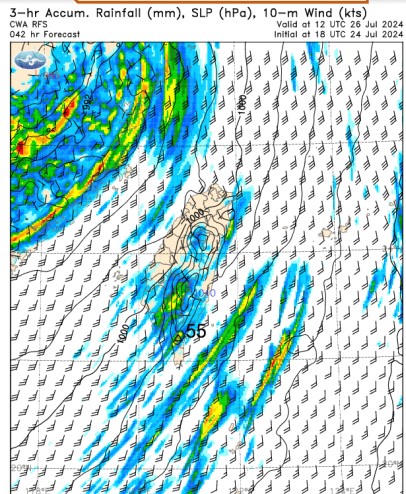
07 / 26 08:00



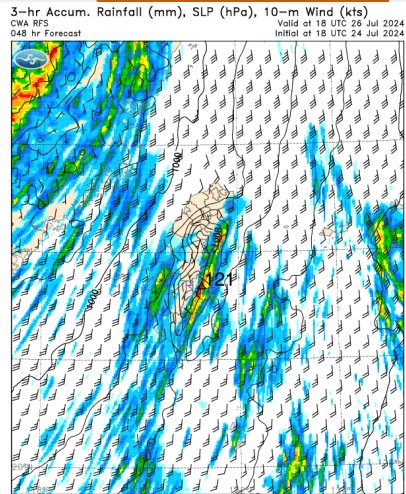
07 / 26 14:00



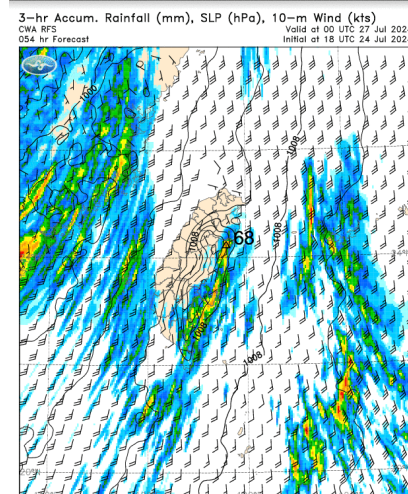
07 / 26 20:00



07 / 27 02:00



07 / 27 08:00



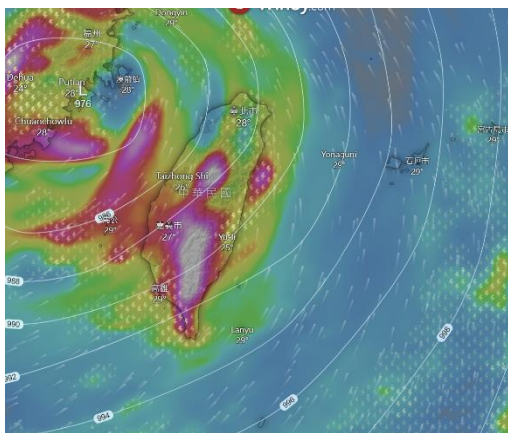
中央氣象署

氣象模式預測

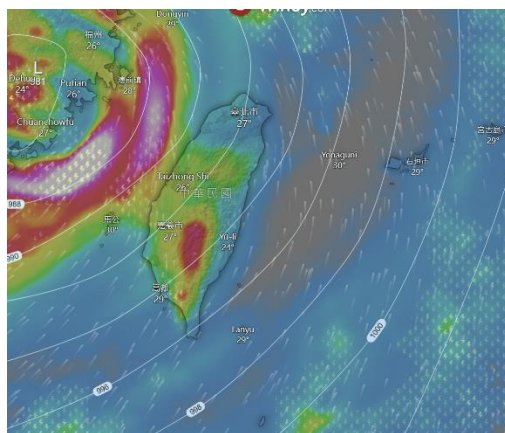
資料來源：Windy 初始時間：2024.07.24 18UTC

- 歐洲全球數值預報模式預測，凱米颱風已於25日0時離開臺灣，於26日凌晨暴風圈脫離臺灣，但須注意後續西南風帶來的降雨，對本縣之降雨影響可能持續至26日午後。

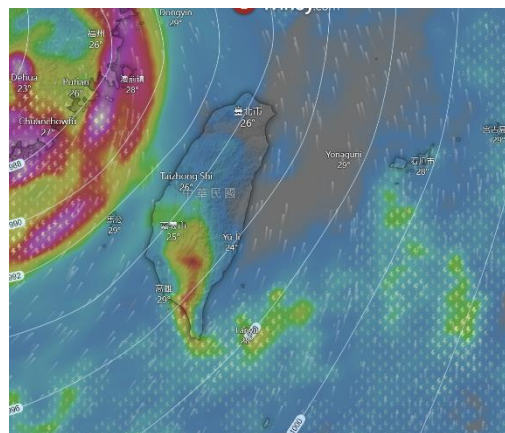
07 / 25 14:00



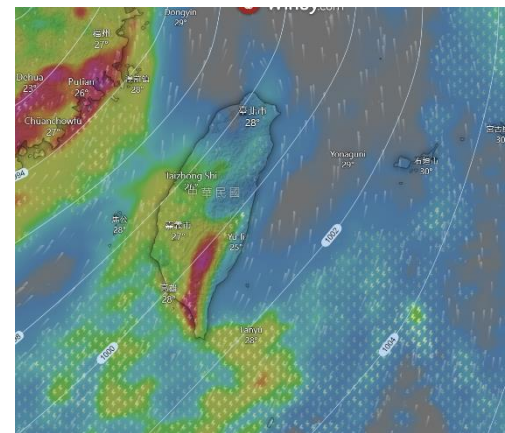
07 / 25 20:00



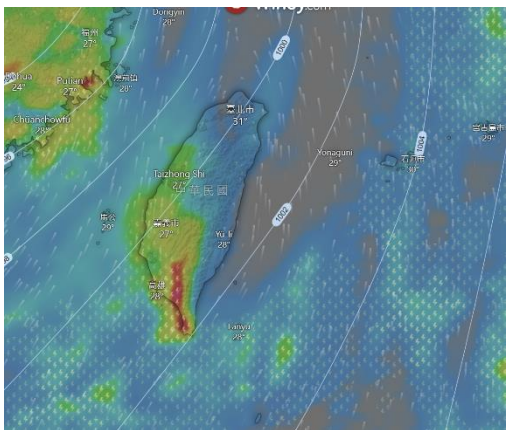
07 / 26 02:00



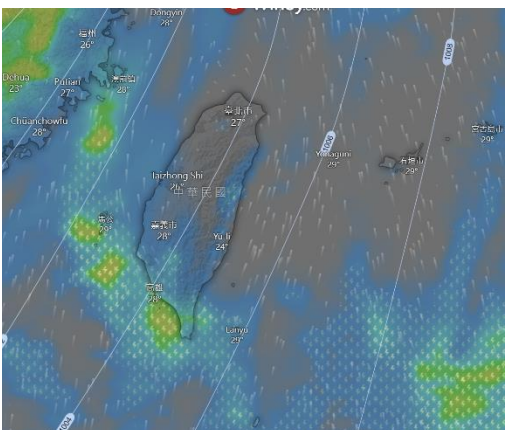
07 / 26 08:00



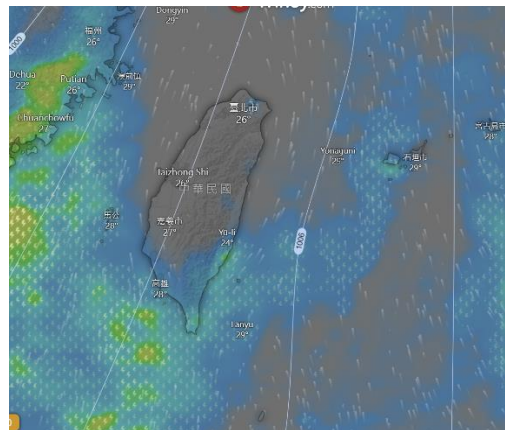
07 / 26 14:00



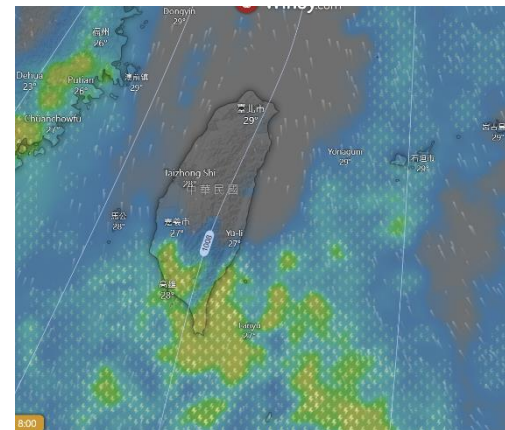
07 / 26 20:00



07 / 27 02:00



07 / 27 08:00



歐洲全球數值預報模式

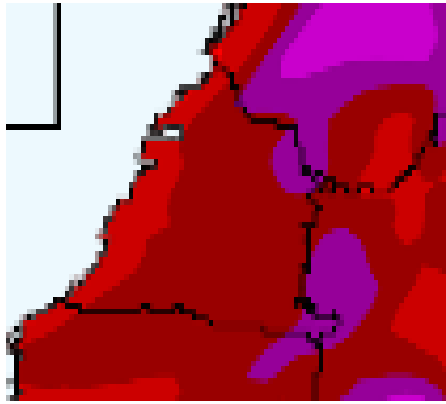
降雨預測

資料來源：中央氣象署
預報時間：
2024.07.25 11:30

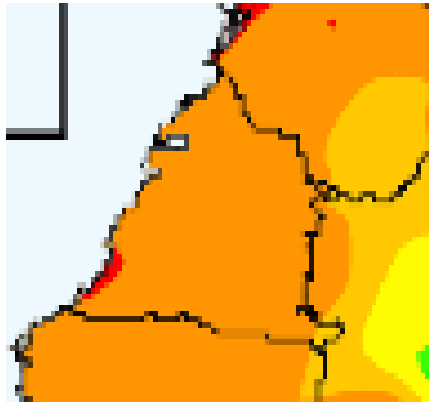
中央氣象署

- 中央氣象署定量降水預報，本縣降雨**25日較為劇烈**，須注意警戒，**26日凌晨後逐漸和緩**。
- 本縣降雨預估約**180-300毫米(25日14時至26日14時)**。

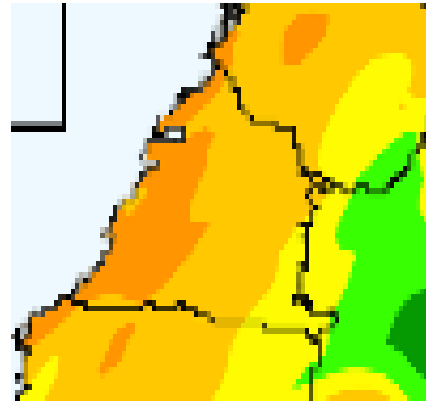
07/25 14:00 – 20:00



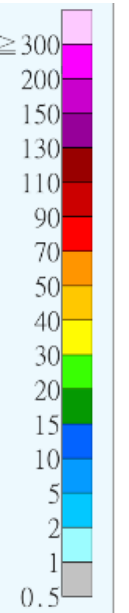
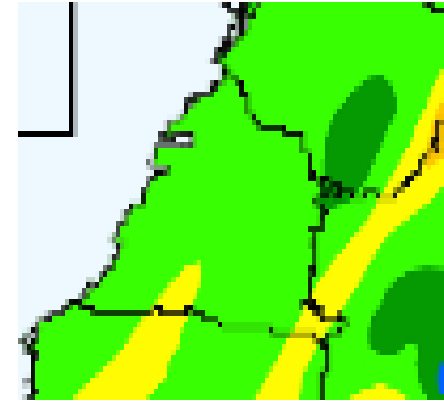
07/25 20:00 – 07/26 02:00



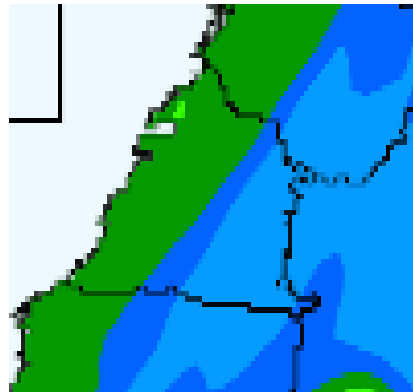
07/26 02:00 – 08:00



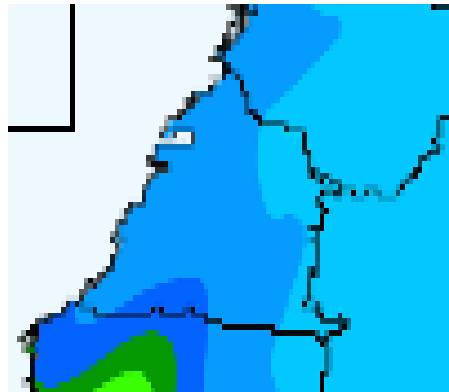
07/26 08:00 – 14:00



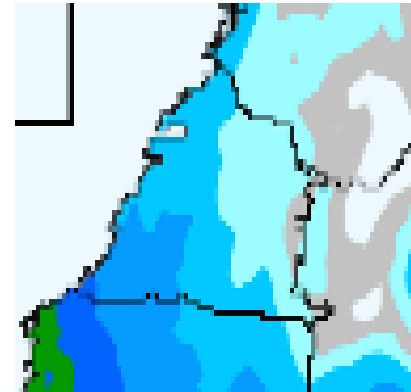
07/26 14:00 – 20:00



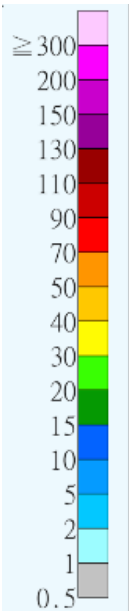
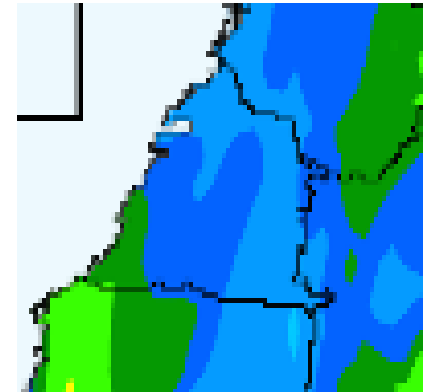
07/26 20:00 – 07/27 02:00



07/27 02:00 – 08:00



07/27 08:00 – 14:00



降雨預測

資料來源：中央氣象署

預報時間：

2024.07.25 10:00

中央氣象署

24小時累積雨量預測（正報）

發布時間：25日10時

預測25日14時至26日14時

各地區累積雨量

彰化縣 平地 200-340

中央氣象署定量預測
今(25)日14時至明(26)
日14時，
24小時雨量約200-340
毫米，為豪雨至大豪雨
等級。

連江縣 平地 100-190

金門縣 平地 100-190

藍字：平地

綠字：山區

預測累積雨量超過80毫米 預測累積雨量超過200毫米 預測累積雨量超過350毫米 預測累積雨量超過500毫米

臺北市 平地 <80
山區 <80

新北市 平地 80-150
山區 80-150

桃園市 平地 80-150
山區 80-150

新竹市 平地 100-190

新竹縣 平地 100-190
山區 200-340

苗栗縣 平地 200-340
山區 300-490

臺中市 平地 200-340
山區 200-490

彰化縣 平地 200-340

南投縣 平地 200-340
山區 300-490

雲林縣 平地 200-340
山區 300-490

澎湖縣 平地 150-250

嘉義市 平地 200-340

嘉義縣 平地 200-340
山區 400-600

臺南市 平地 200-340
山區 300-490

高雄市 平地 200-340
山區 400-600

屏東縣 平地 150-250
山區 400-600

基隆市 平地 <80

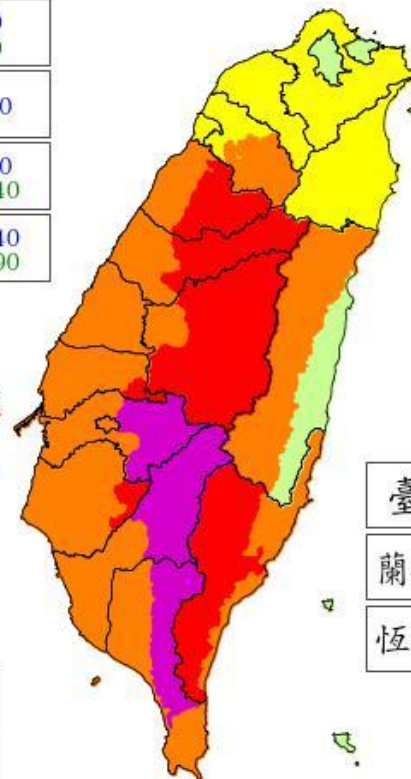
宜蘭縣 平地 80-150
山區 100-190

花蓮縣 平地 <80
山區 200-340

臺東縣 平地 150-250
山區 300-490

蘭嶼綠島 平地 <80

恆春半島 平地 150-250



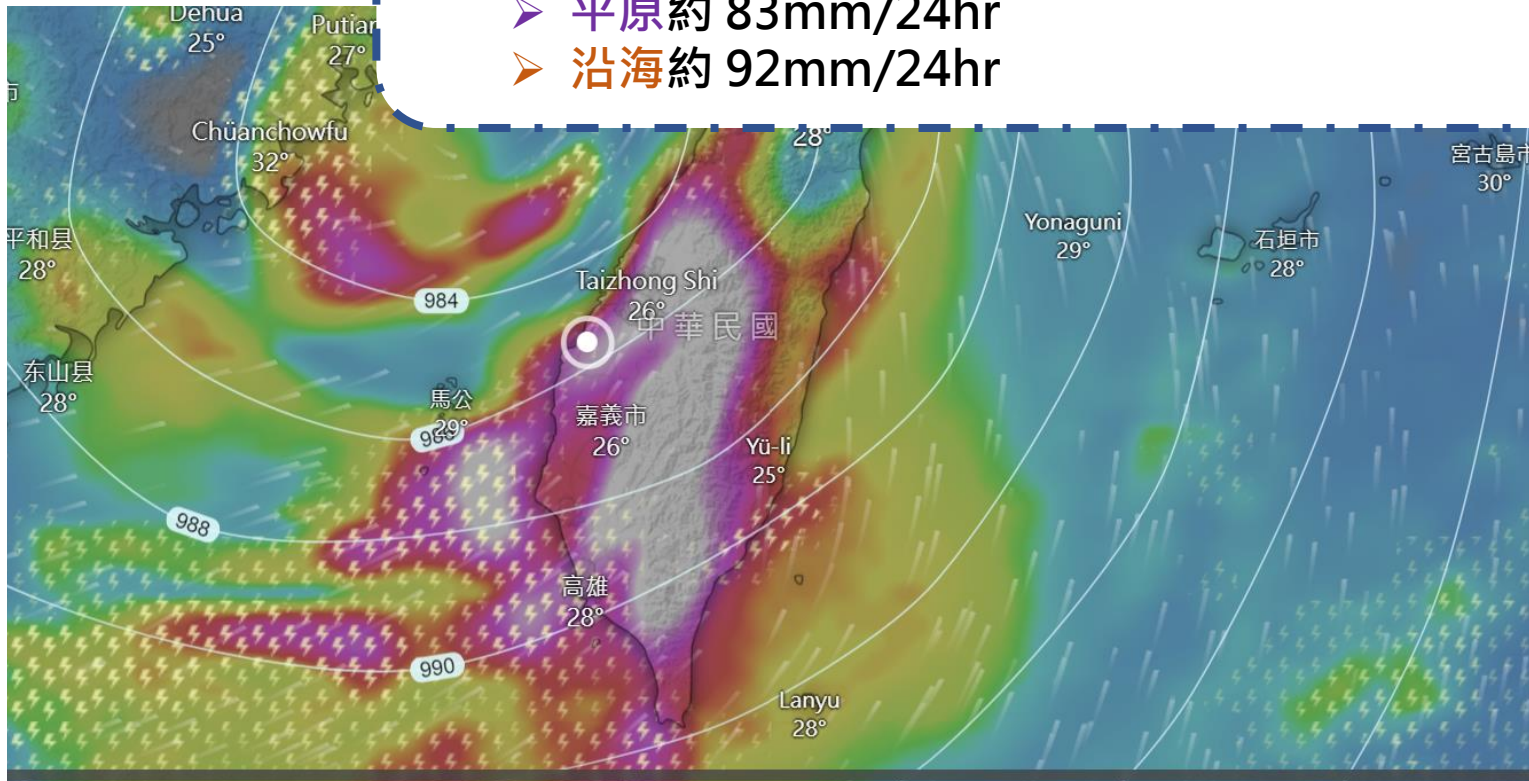
預定下次發布時間：113年07月25日13時00分

交通部中央氣象署發布

降雨預測

□ 依據windy歐洲模式預測，本縣於7月25日午後至26日午後降雨最明顯：

- 山區約 88mm/24hr
- 平原約 83mm/24hr
- 沿海約 92mm/24hr



	星期四 25						星期五 26						星期六 27						星期日 28						星期一 29														
小時	5	8	11	14	17	20	23	2	5	8	11	14	17	20	23	2	5	8	11	14	17	20	23	2	5	8	11	14	17	20	23	2	5	8	11	14			
溫度	28°	28°	28°	28°	27°	27°	26°	26°	25°	26°	27°	27°	27°	27°	27°	28°	28°	28°	30°	30°	28°	28°	27°	27°	26°	29°	30°	30°	29°	27°	27°	27°	27°	29°	30°	30°			
降雨量	7	45	39	16	19	12	6	6	4.8	11	8	9	4.7	0.9				0.2	0.2	0.7	1						1.1	6	7	1							0.4	1.2	
風速	6	6	6	7	6	6	6	6	5	5	5	5	5	5	5	5	5	4	5	3	3	2	2	2	2	2	4	4	4	2	2	3	3	3	3	3	3	3	
陣風	8	9	9	9	9	9	8	9	8	8	8	8	7	7	7	7	7	7	7	7	6	5	4	3	3	3	3	5	6	6	4	4	4	5	5	5	5	5	5
風向	→	→	→	→	↑	↑	↑	↑	↑	↑	↑	↑	↑	↑	↑	↑	↑	↑	↑	↑	↑	↑	↑	↑	↑	↑	↓	↓	↓	↓	↖	↖	↖	↖	↓	↓	↓		

土石流警戒

◆ 農業部農村發展及水土保持署

紅色警戒

598條

土石流潛勢溪流
座落於

12	44	206
縣(市)	鄉(鎮市區)	村(里)

16處

大規模崩塌
座落於

8	12	15
縣(市)	鄉(鎮市區)	村(里)

黃色警戒

403條

土石流潛勢溪流
座落於

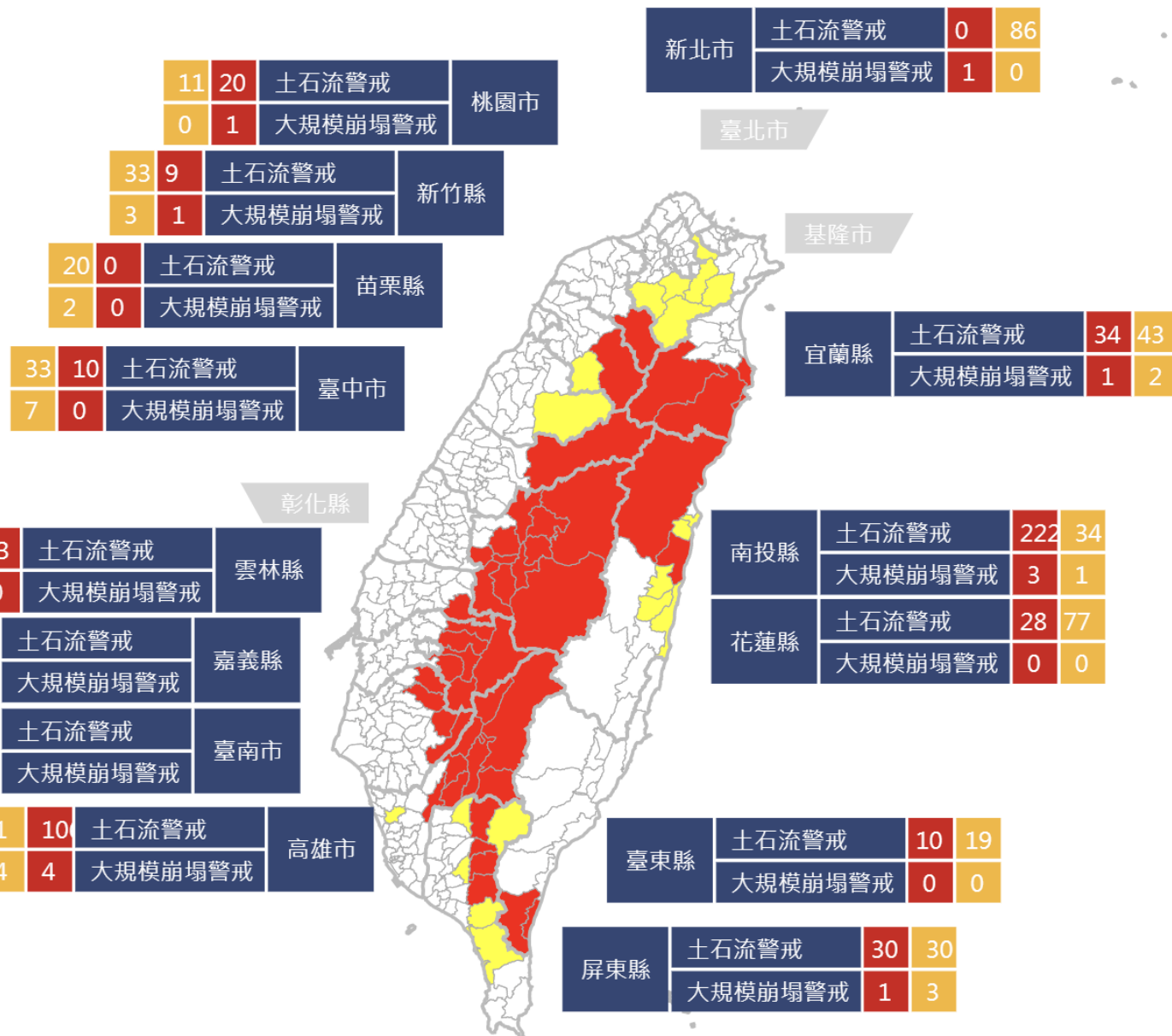
13	37	145
縣(市)	鄉(鎮市區)	村(里)

26處

大規模崩塌
座落於

8	13	20
縣(市)	鄉(鎮市區)	村(里)

**本縣
土石流災害
尚無預警**



本縣無發布淹水警戒 水庫警戒：集集攔河堰放水中

 淹水

 水位

 水庫

員山子

災防告警細胞廣播訊息

警戒資訊

- 
- 
- 
- 

水庫警戒

- 南投縣
 - 集集攔河堰
- 彰化縣**
 - 集集攔河堰
- 雲林縣
 - 湖山水庫
- 嘉義縣



災害預警

依據NCDR預測，本縣土石流潛勢溪流鄉鎮於颱風過後，仍須注意西南風帶來的降雨是否接近警戒值。

坡地警戒

縣市：彰化縣 鄉鎮區：二水鄉 雨量區分：最大值

本產品使用NCDR系集預報(16組)與氣象署決定性/系集預報雨量(22組)預報資訊進行預警研判測試

[彰化縣]·二水鄉

鄉鎮市區 最大降雨量

預報更新時間：2024-07-25 02:00

縣市：彰化縣 鄉鎮區：社頭鄉 雨量區分：最大值

本產品使用NCDR系集預報(16組)與氣象署決定性/系集預報雨量(22組)預報資訊進行預警研判測試

雨量區分：最大值

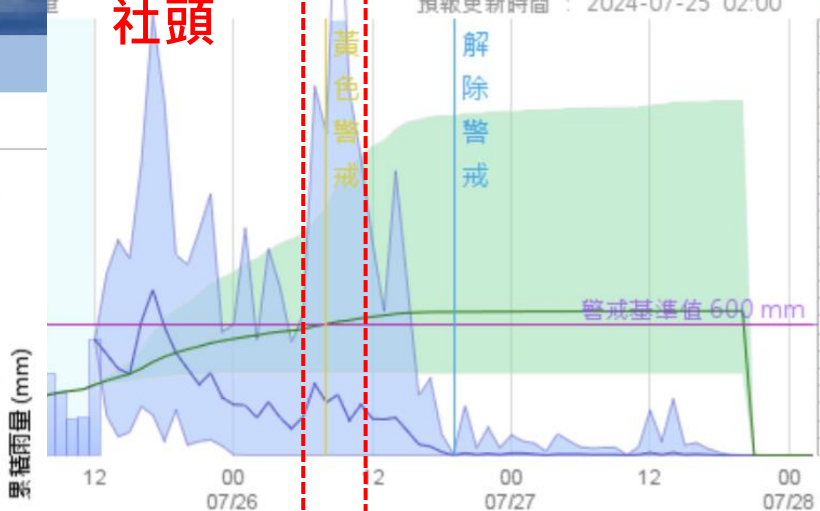
預報雨量(22組)預報資訊進行預警研判測試

預報更新時間：2024-07-25 02:00

社頭

預報更新時間：2024-07-25 02:00

累積雨量 (mm)



田中

警戒基準值 550 mm

解除警戒

黃色警戒

00 07/26 12 00 07/27 12 00 07/28

二水

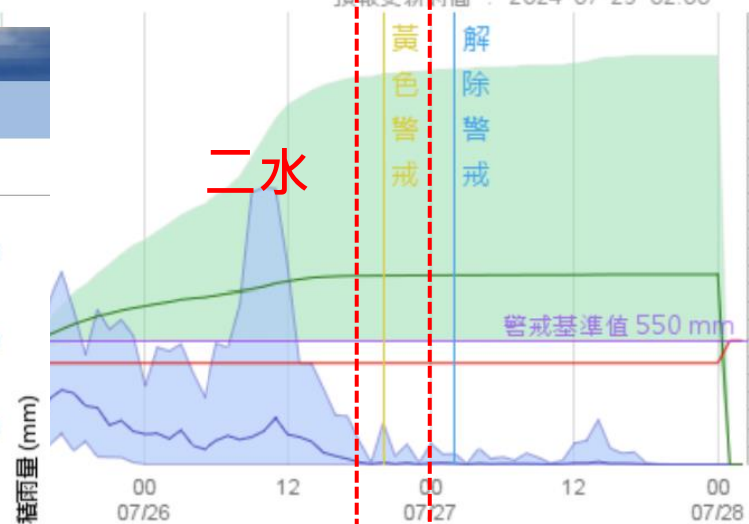
黃色警戒

解除警戒

警戒基準值 550 mm

累積雨量 (mm)

累積雨量 (mm)



00 07/26 12 00 07/27 12 00 07/28

小結

- 中央氣象署目前針對 **全臺各地區(除屏東縣)及鄰近海面發布陸上海上颱風警報**。
- 凱米颱風預計於25日0時於桃園新屋離開，預估本縣直至25日晚間才脫離暴風圈。
- 本縣降雨影響約至7月26日凌晨間，**降雨預估約180-300毫米(25日14時至26日14時)**，颱風離開後西南風所帶來的降雨仍須注意警戒。
- 農業部農村發展及水土保持署 **尚未** 對本縣發布土石流災害預警。依據水利署監測，**濁水溪之西濱大橋水位已達2級警戒，自強大橋水位則達3級警戒**。
- 依據水利署資料，本縣**尚無淹水警戒**，惟受到集集攔河堰影響，**濁水溪沿線鄉鎮有水庫放流警戒**。